

应用工况:

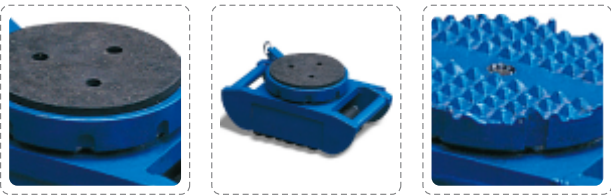


产品介绍:

- 任何时候需移动重载物料时都可使用滑动轮;
- 用撬棍或千斤顶把货物撬起,便可放置滑动轮;  
菱形钢制顶盖;
- 可配合使用千斤顶或者带撬棍型滑动轮提起货物,便于滑动轮定位;
- 用撬棍或千斤顶把货物撬起,便可放置滑动轮。



产品特点



相关参数

货号	单位	SHE02019	SHE02020	SHE02021	SHE02022	SHE02023	SHE02024
额定载重量	T	3.75	10	15	3.75	10	15
滚轮尺寸	mm	24 × 84	24 × 84	30 × 102	24 × 84	24 × 84	30 × 102
滚轮数量		14	14	16	14	14	16
尺寸规格	mm	267 × 146 × 127	267 × 146 × 133	324 × 165 × 130	267 × 146 × 121	267 × 146 × 133	324 × 165 × 130
净重	kg	15	17	21	15	16	21

上海速帕工业设备有限公司

Shanghai Supare Industrial Equipment Co., LTD

www.supare.com | 400 114 5388

地址: 上海市闵行区都会路2338号37栋

在速帕, 我们有几十名经过培训的销售代表为您提供卓越的售前服务。无论您是否购买速帕产品, 只要您致电速帕。我们都会为您详细解答任何疑问。

速帕相关产品信息和常规条款可在网上获得或致函索取, 速帕会尽可能找出排版上图像中的错误, 但对于不可避免的错误不负任何责任。产品价格和产品规格如有变动, 恕不另行通知。本手册上的照片与图片仅作参考, 若为正确使用机器, 请参照正确的操作说明手册。